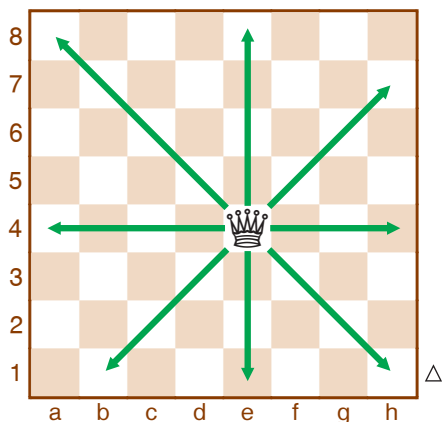


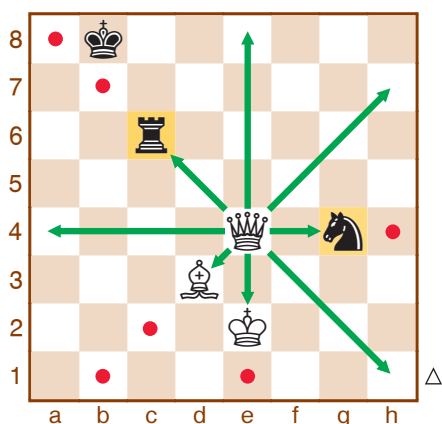
LA DAMA

Ha llegado el momento de aprender el movimiento de una nueva pieza: la dama.

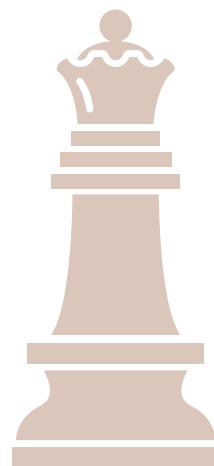


Observa la dama en e4. Como es fácil constatar, se trata de una pieza muy poderosa, que combina el movimiento de torre y alfil.

La dama puede moverse en línea recta o en diagonal, en cualquier dirección.

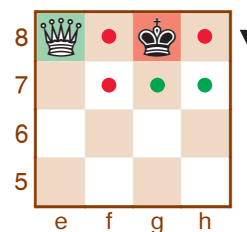


La dama queda sujeta a las mismas limitaciones de movimiento que tienen la torre y el alfil. En el diagrama de arriba se aprecia cómo las piezas propias y las enemigas suponen obstáculos para su acción.

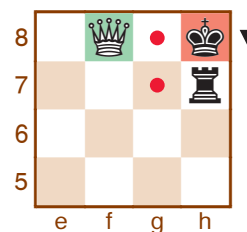


La dama es la pieza más poderosa del ajedrez. Combina los movimientos de la torre y del alfil.

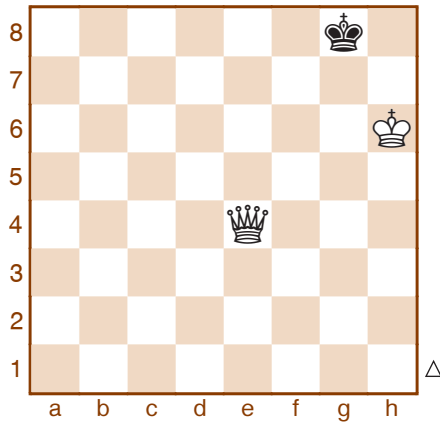
Vamos a ver a la dama en acción: 1. ♕e8+.



La dama da jaque al rey negro y, además, controla f7. Sin embargo, el rey negro aún dispondría de dos casillas de escape. Aunque tiene mucho poder, la dama por sí sola no puede dar mate, salvo que piezas enemigas obstruyan a su propio rey, como en este diagrama:

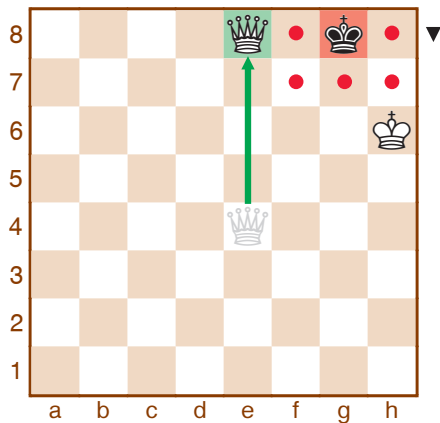


Vamos a ver qué sucede cuando la dama cuenta con el apoyo del rey en ataque.



A diferencia del ejemplo anterior, en esta posición el rey blanco está colaborando y, como comprobamos, controla dos casillas de huida del rey negro. Cuando las blancas juegan...

1. ♕e8#

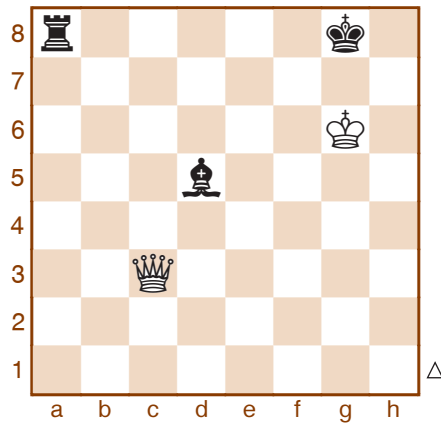


La dama ha dado jaque mate gracias a la colaboración del rey blanco. Como se puede apreciar en el diagrama, las blancas controlan las cinco casillas de huida del rey negro, que además está en jaque.

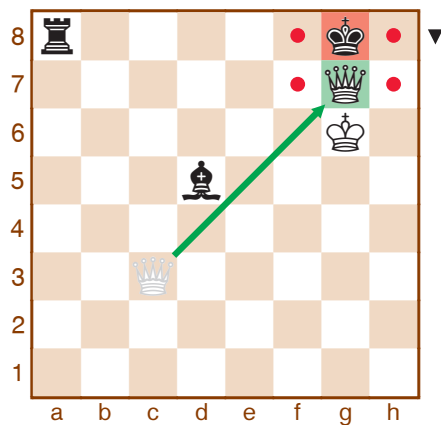
En el siguiente ejemplo veremos otra forma de mate muy habitual por parte de la dama.

El mate del beso

En el siguiente diagrama, las blancas dan jaque mate en un solo movimiento:



1. ♕g7#



Es fácil darse cuenta de que, además de dar jaque, la dama —apoyada por su rey— priva al rey enemigo de cualquier casilla de escape. Es un «beso mortal» en el que, literalmente, el rey negro resulta asfixiado.

Gracias a su gran capacidad ofensiva, la dama es una pieza de acción devastadora en ataque.

♕ La dama es más eficaz cuando hay muchas líneas abiertas.